

**TOTEN RACK OMARICA
010MO-WS54XX**

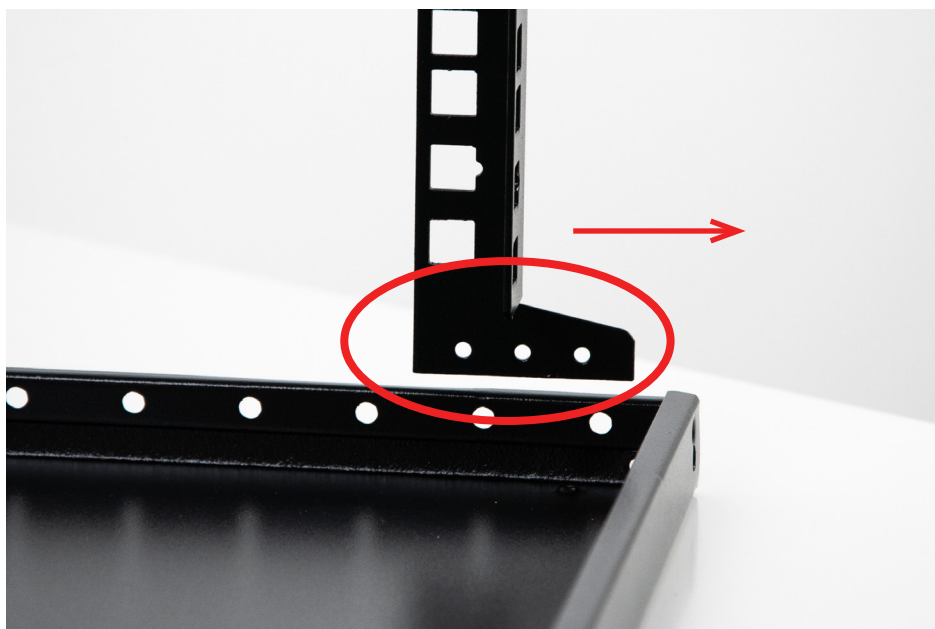
TOTEN

1. Spodnji del omarice.

*Bodite pozorni, da je namenska zarez za vodnike zadaj.



2. "Rack" profil obrnemo tako, da je ploščat del profila obrnjen proti sprednji strani omarice.



3. Privijamo "rack" profil z dvema vijakoma.

Vijaka privijamo v prvo in zadnjo luknjo profila.

*Profil lahko poljubno privijate po dolžini spodnje stranice, glede na vaše potrebe.



4. Ponovimo točko 3. še na drugi strani.

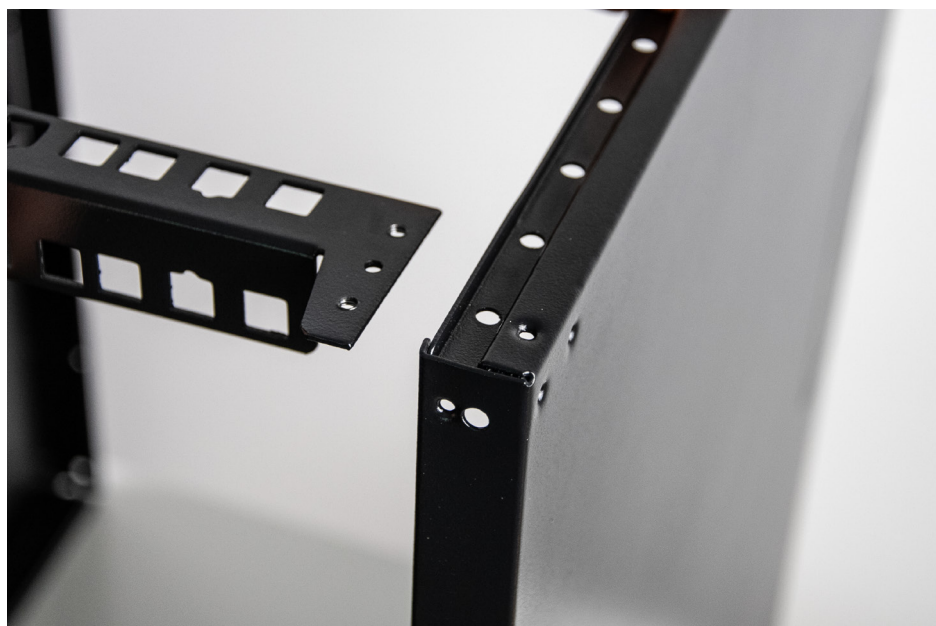


5. Obrnemo omarico na bok.

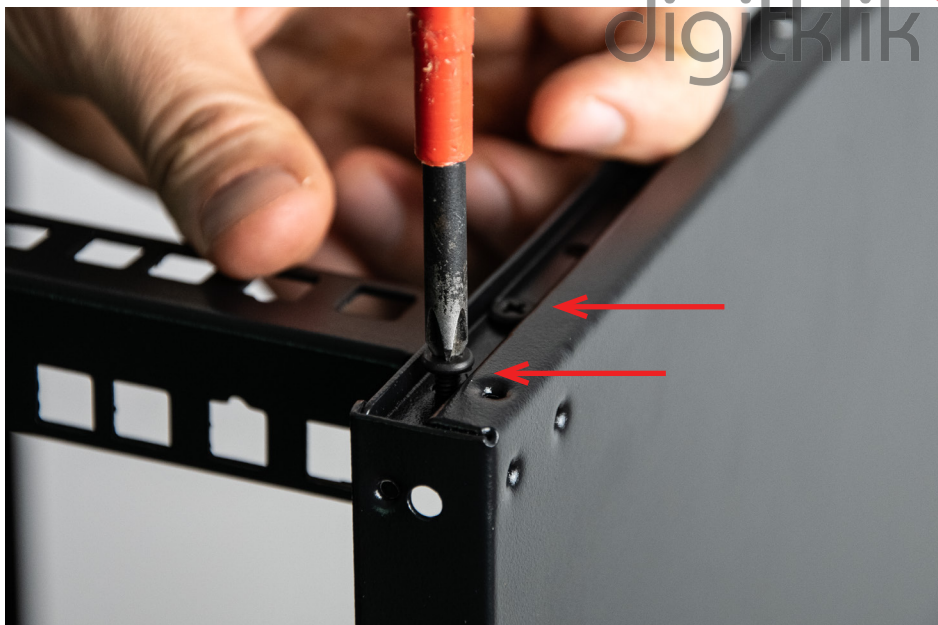


6. Zgornji del omarice približamo "rack" profilu.

*Bodite pozorni, da je namenska zarez za vodnike, ki je na zgornjem delu omarice, obrnjena nazaj.



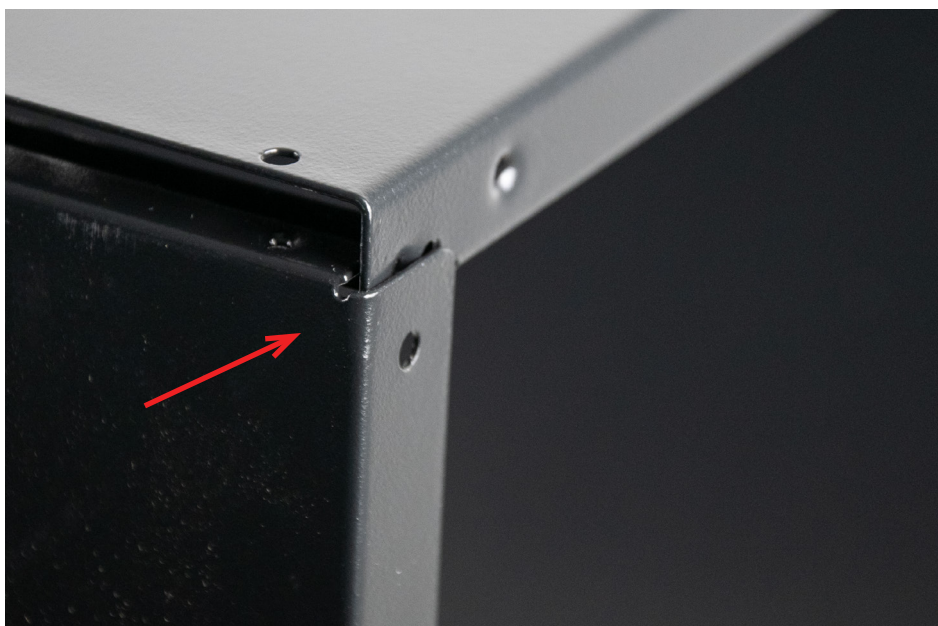
7. Z dvema vijakoma privijamo zgornji del omarice.



8. Položimo stranico.



9. Zadnji del stranice vstavimo v zgornjo in spodnjo stranico, kot prikazuje slika.



10. Sprednji del stranice.



11. S sprednjim delom stranice, prekrijemo zgornjo in spodno stranico, kot prikazuje slika.



12. Stranico privijačimo.



13. Omarico obrnemo na drugi bok in ponovimo točke od 6. do točke 12..



14. Omarico položimo na spodnji del in jo obrnemo tako, da lahko prislonimo zadnjo stranico.



15. Zgornji del zadnje stranice vstavimo pod rob zgornje stranice, spodnji del pa približamo omarici.



16. Privijačimo zadnjo stranico s štirimi vijaki.



17. Omarico obrnemo s sprednjo stranico proti nam.

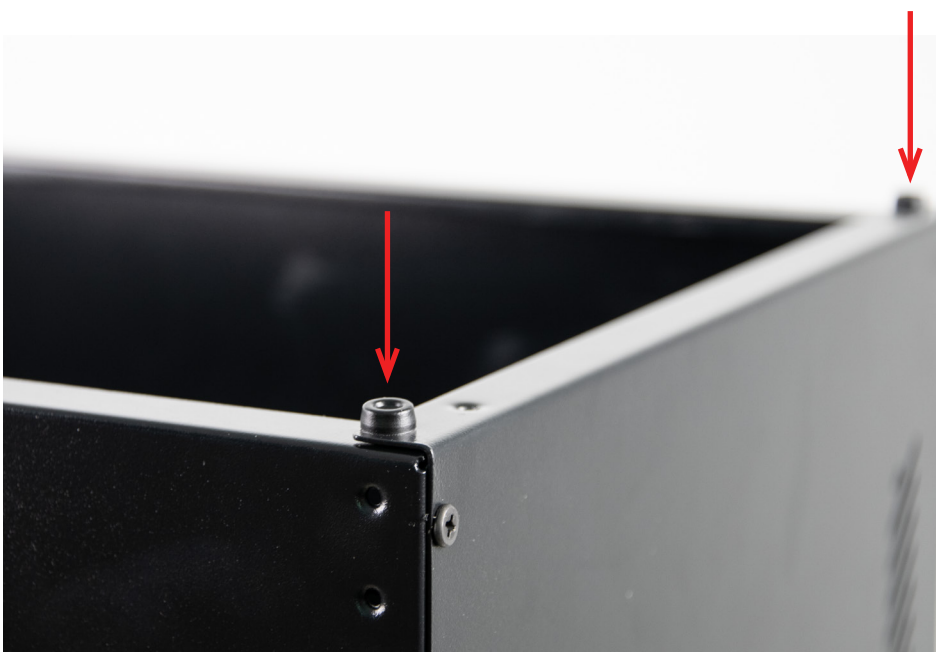
V zgornji del z dvema vijakoma privijačimo nosilec za vrata.

*Odpiranje vrat izberemo po potrebi.

- Za levo odpiranje navzven, privijačimo nosilec v lev zgornji kot.
- Za desno odpiranje navzven, privijačimo nosilec v desni zgornji kot.



18. Na zgornji in spodnji stran nasptoti tečajov vstavimo dva zaščitna plastična čepa.



19. Vrata omarice vstavimo v zgornji tečaj.

Vrata vstavimo še v spodnji tečaj in ga privijamo.

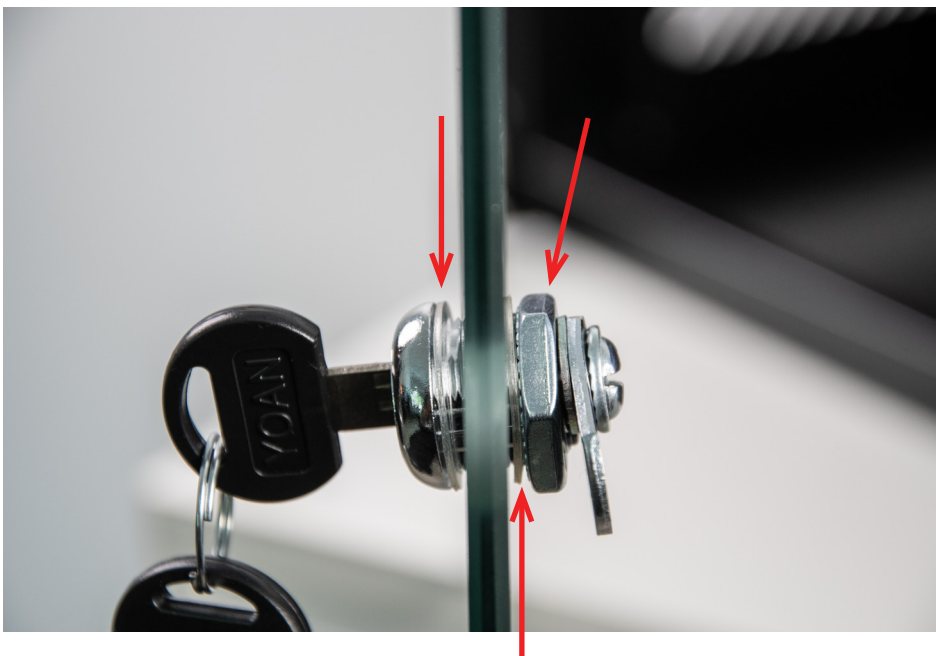


20. Vrata na nasprotni strani tečajov ne smejo zadeti kovinskih delov.



20.

- Na ključavnico namestimo zaščitno gumjasto podložko.
- Ključavnico vstavimo v vrata.
- Namestimo drugo gumijasto podložko.
- Privijamo matico.



22. Omarica je sestavljena.



Posnetek: Kako sestaviti Toten Rack komunikacijsko omarico, si oglejte na spodnji povezavi:
<https://www.youtube.com/watch?v=HjKrtjXLils&t=8s>